

FACCIAE E RIVESTIMENTI PERSONALIZZATI

FORATURA E BUGNATURA

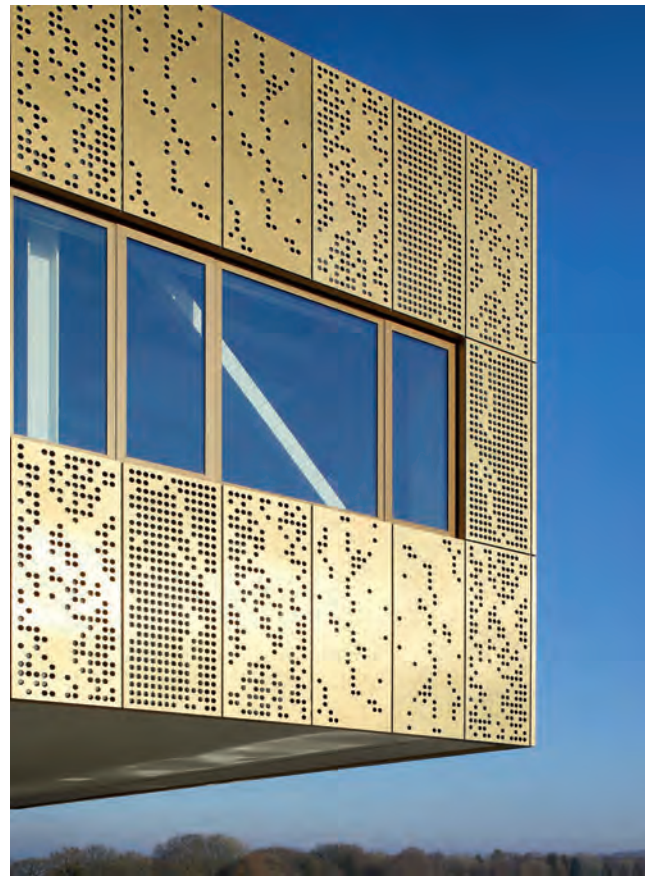
La nuova tecnologia Unimetal di foratura e bugnatura delle lamiere per rivestimenti di facciata si adatta a tutte le esigenze progettuali del cliente per realizzare specifici lavori architettonici su misura e personalizzati.

Grazie alla flessibilità si possono eliminare i limiti alla progettazione: tra forme geometriche, loghi foto o immagini, le possibilità sono infinite per creare in modo semplice e veloce una facciata personalizzata al 100%.

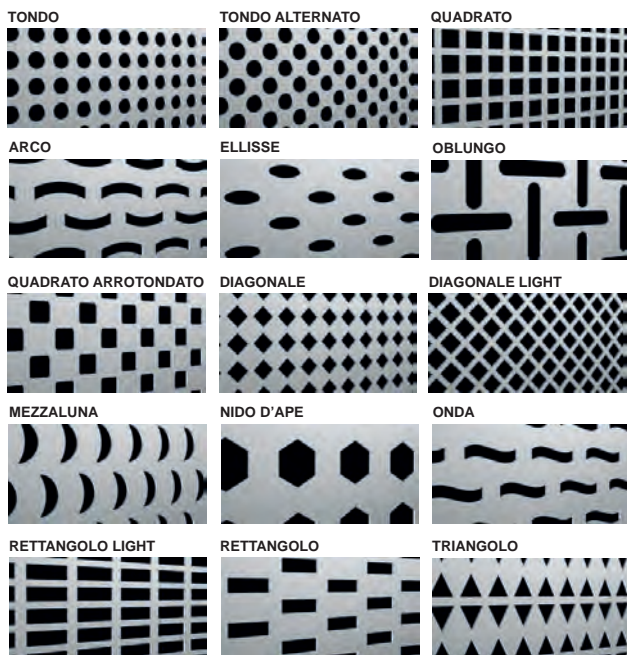
Tramite l'utilizzo di appositi software convertiamo i pixel dell'immagine fornita in piccole perforazioni che insieme creano una versione semplificata dell'immagine originale. L'intero modulo viene convertito in CAD. La possibilità di variare la dimensione dei fori permette di riprodurre qualsiasi tipo di immagine, donandogli tridimensionalità e una notevole resa estetica.

Una volta approvata l'anteprima, si parte con la produzione.

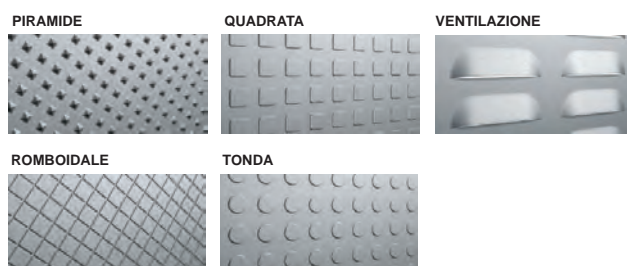
L'intero processo è molto semplice e veloce, il risultato sono moduli separati da assemblare, in cui ogni modulo può avere una immagine singola o più moduli possono formare un motivo.



FORATURE TIPOLOGIE



BUGNATURE TIPOLOGIE



PARTICOLARI DEL FISSAGGIO MODULI

Il sistema della sottostruttura è composta da profili in alluminio estruso opportunamente vincolati alla parete mediante apposite staffe di fissaggio.

I profili e le staffe possono essere di dimensione variabile a seconda della tipologia di posa e dell'eventuale isolamento utilizzato.

Il vincolo ed il fissaggio del rivestimento di facciata avviene mediante l'incastro tra asolature create all'interno del rivestimento ed il supporto di fissaggio ancorati ai profili in alluminio. Tale sistema di fissaggio permette il movimento e lo scorrimento del rivestimento di facciata, dovuto alle dilatazioni termiche.



Staffe per struttura verticale

Fissaggio dei pannelli ai profili

Profili a cassetta in alluminio estruso

RIVESTIMENTI RETROILLUMINATI

Tramite la foratura dei moduli e, grazie al sistema modulare composto da staffe e profili in alluminio, è possibile ottenere anche rivestimenti retroilluminati con notevole resa estetica.

